



# M.4s PCL dynamic

Knieorthese

Knee Brace

Orthèse pur le genou

Ortesis de rodilla

Gebrauchsanweisung. Instructions for use. Mode d'emploi. Instrucciones de uso. Instruções para aplicação. Istruzioni per l'uso. Gebruiksaanwijzing. Brugsvejledning. Bruksanvisning. Návod k použití. Uputa za uporabu. Инструкция по использованию. Kullanna kilavuzu. Instrukcja zakładania. Οδηγία εφαρμογής. Használati útmutató. Uputstvo za upotrebu. Інструкція з використання. 使用说明.



1



6



11



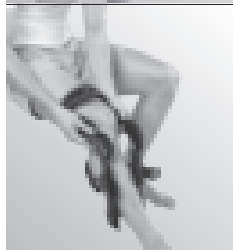
2



7



12



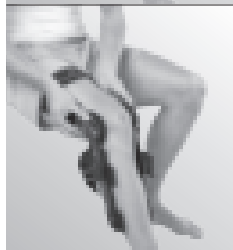
3



8



13



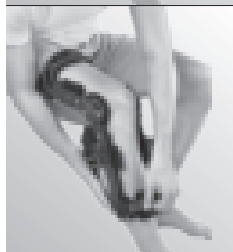
4



9



14



5



10

# M.4s PCL dynamic

## Назначение

M.4s PCL dynamic — это функциональный ортез на коленный сустав. Изделие следует использовать только для лечения травм и заболеваний коленного сустава. При наличии заболеваний и повреждений кожи в области наложения ортеза изделие не должно непосредственно контактировать с участками поврежденной кожи.

## Показания

- Консервативное лечение после травмы задней крестообразной связки
- Послеоперационный период после восстановления задней крестообразной связки

## Противопоказания

- До настоящего времени не выявлены

## Инструкция по надеванию

### Перед надеванием:

- Расстегните все ремни и извлеките их из соответствующих пластиковых петель. Чтобы липучки не цеплялись друг к другу и не повредили одежду, застегните их самих на себя (сложите пополам).
- Вытяните регулятор натяжения (рис. 1) до характерного щелчка. Затем сместите фиксатор голени максимально назад (рис. 2).

### Надевание:

- Согните травмированную ногу под углом прим. 70° и наденьте на нее ортез (рис. 3).
- Расположите ортез на ноге таким

образом, чтобы центры шарниров (уровень серебристых вставок) располагались на боковых срединных линиях на уровне верхнего полюса надколенника (рис. 4).

- Сначала застегните ремень № 1 (рис. 5), а затем — ремень № 2 (рис. 6).
- Удерживая ногу в согнутом положении, убедитесь, что шарниры не смещены вперед. Они должны располагаться на боковых срединных линиях нижней конечности (рис. 7).
- При необходимости, удерживая ногу в согнутом положении, прижмите ортез к ноге, надавив на его переднюю часть. Натяните и застегните ремень №3 (рис. 8+9) и еще раз проверьте положение шарниров.
- Вдавите регулятор натяжения до характерного щелчка (рис.10) для активации поворотного механизма.
- Боковые отметки на направляющих можно использовать в качестве ориентира для правильного положения фиксатора голени.
- Вращайте регулятор (рис. 11) до тех пор, пока бугристость большеберцовой кости (костный выступ на передней поверхности большеберцовой кости чуть ниже коленного сустава) не примет положение, аналогичное таковому на здоровой ноге (рис. 12).
- Застегните передний ремень на голени, обозначенный знаком (рис.13). Этот ремень всегда следует затягивать после коррекции положения голени регулятором.
- Несколько раз согните ногу в коленном суставе (рис. 14). Если ортез смещается, его положение нужно поправить и зафиксировать заново

### Установка диапазона сгибания/ разгибания

- Выставленные значения углов всегда должны быть одинаковыми на обоих шарнирах.
  - Ограничительные вставки черного цвета – для ограничения сгибания: 0°, 10°, 20°, 30°, 45°, 60°, 75°, 90°. Дополнительно на них выгравированы буквы “FLEX”.
  - Ограничительные вставки серебристого цвета – для ограничения разгибания: 0°, 10°, 20°, 30°, 45°. Дополнительно на них выгравированы буквы “EXT”.
  - Иммобилизация коленного сустава возможна под углами: 0°, 10°, 20°, 30°, 45°. Блокирование шарнира под нужным углом достигается установкой пары вставок (черной и серебристой) с одинаковым значением угла.
1. По умолчанию в шарнирах находятся вставки, ограничивающие разгибание до угла 10° и ограничивающие сгибание до угла 90°
  2. Для замены ограничительных вставок следует удалить с шарниров декоративные наклейки (расположите ортез накладкой к себе и потяните за ее край на себя).
  3. С помощью пинцета, закрепленного на внутренней поверхности декоративной наклейки, извлеките установленные вставки. Вставьте новые вкладыши, чтобы отметка “UP” на шарнире и вкладыше находились на одном уровне. Характерный щелчок свидетельствует, что вкладыш установлен верно.
  4. Несколько раз согните ортез, чтобы убедиться, что вставки установлены верно. Закрепите пинцет на внутренней поверхности декоративной наклейки (до

щелчка) и установите на место декоративные наклейки. Щелчок свидетельствует, что наклейка надежно закреплена.

### Важные замечания

Амплитуду движения коленного сустава можно менять только по рекомендации врача. Для предотвращения чрезмерного разгибания коленного сустава рекомендуется всегда устанавливать вставки для ограничения разгибания, в том числе 0°. Ограничительные вставки четко регулируют амплитуду движения ортеза. Однако из-за наличия мягких тканей реальная амплитуда движения коленного сустава может отличаться от заданной. В таком случае нужно заменить вставки с учетом состояния мягких тканей вокруг сустава. Кроме того, если пациент не может согнуть/разогнуть ногу в ортезе до заданного угла, проверьте положение шарниров: их центры должны располагаться чуть позади боковой срединной линии на уровне верхнего полюса надколенника. Также важно, чтобы шарниры располагались параллельно друг другу. Тогда шарниры будут хорошо функционировать, легко вращаться и меньше изнашиваться.

---

### Рекомендации по уходу

Остатки мыла могут вызвать раздражение кожи и способствовать износу материала.

- Стирайте изделие вручную предпочтительно с использованием мощного средства medi clean.
- Не отбеливать.
- Сушить на воздухе.
- Не гладить.

Не подвергать химической чистке. При правильном использовании шарнирный механизм не требует

ремонта, однако его можно смазывать небольшим количеством тефлонового спрея. Регулярно проверяйте, хорошо ли затянуты винты, закрепляющие вкладыши и крышку шарнира, и при необходимости подтягивайте их.



### **Рекомендации по хранению**

Пожалуйста, храните изделие в сухом, прохладном месте, предохраняя от воздействия прямых солнечных лучей.

### **Материалы**

Авиональ, полиамид, венополиуретан, полиэстер

### **Гарантия**

в объемах, предусмотренных законодательством.

### **Утилизация**

Изделие можно утилизировать вместе с бытовыми отходами.

### **Ваша компания medi**

желает Вам скорейшего выздоровления!